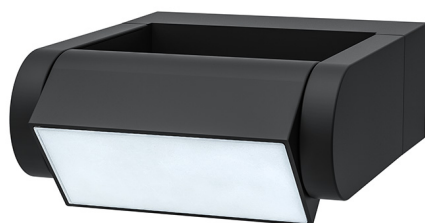


## PRODUKTOVÝ LIST

W0808



### LED venkovní nástěnné osvětlení Crotone, 7W, 450lm, 3000K, náklonné

- designové LED osvětlení Crotone s náklápěcí hlavou
- světlo je vhodné pro instalaci na venkovní stěny stejně tak i do interiérů
- spotřeba: 7W
- světelný tok: 450lm
- teplota chromatičnosti: 3000K (teplá)
- životnost LED: 30.000 hodin
- úhel svícení: 120°
- užitečný světelný tok v úhlu 120°: 450lm
- index podání barev Ra: >80
- materiál: hliník
- krytí: IP54 (chráněno proti stříkající vodě)
- napětí: 220-240V AC
- provozní teplota: -20°C až 50°C
- rozměry: 180 x 160 x 60 mm
- barva: černá
- energetická třída: G

